

Yän ke akuma ku kä ke cieceñic ye kuwonny gäm kác akór:

- b'ik yin cak yök rot ke yin cë loor apieth
- b'ik yin ya nyöth riu/athëek
- b'ik yin ya luöi cë tē ye kek kác kók luöi thün
- b'ik wuöc de cieceñic ke kuwet/thäai ya nyic
- b'ik yin ya kuwonny ë dët de yithku.

Yin läau/ye puöl ba kác/akutnhüim ye kuwonny gaam ba ke ya guel.

### Raan de akuma de NSW yenë këñ guel ë nõñ yen

Yok tö etënë buk raan ebën tö ë NSW kuwonny.  
Yök kór bë raan ebën ya looi ke thöññ ë nom.  
Kuwonny da ee ya abac/acin wëu yeke thiëc.

### Kór /yuöp yok



Cól 02 9286 1000

Namba ye guëëlic abac cie jót ë  
wëu 1800 451 524

Maa cí tö ë baai loñ ë Sydney metropolitan  
- mobile alëu bë ñëm kór ë wëu.



[info@ombo.nsw.gov.au](mailto:info@ombo.nsw.gov.au)



Namba de baai ebën ye guöp në miñ ka  
kác nuëen piñ (National Relay Service) 133 677



Raan ë thok waaric  
Kë de 1: Cól TIS 131 450  
kuer 2: Thiëc ba jam kenë Raan de akuma  
de NSW yenë këñ guel ë nõñ yen -  
9286 1000



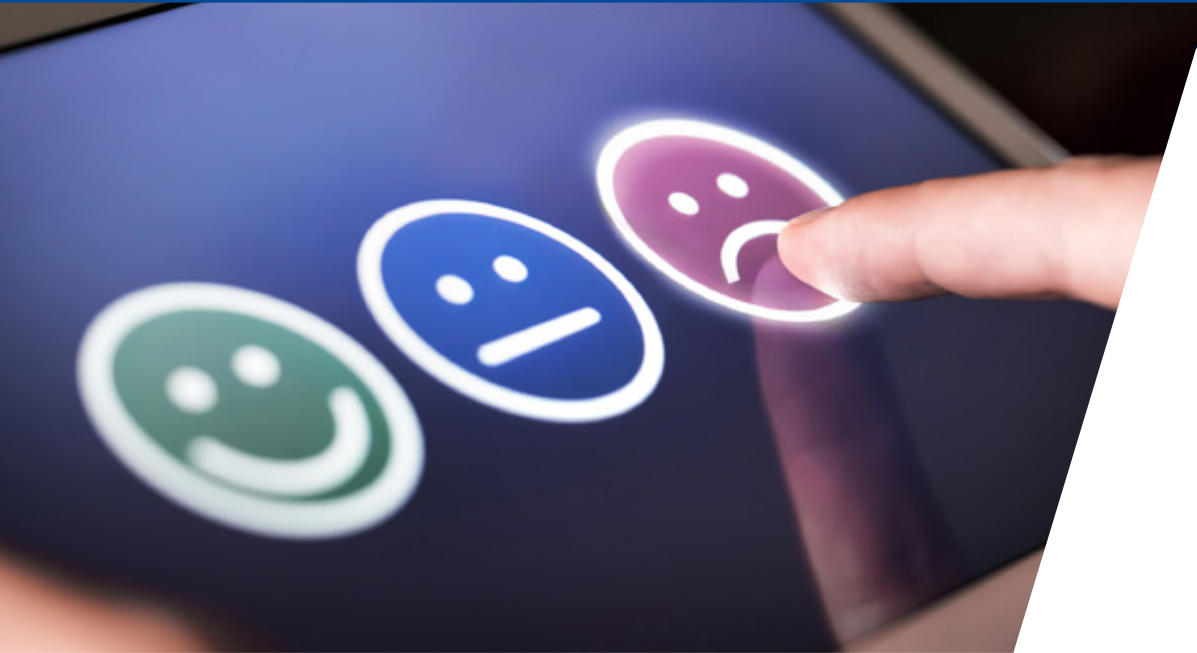
[www.ombo.nsw.gov.au](http://www.ombo.nsw.gov.au)

ISBN: 978-1-925885-41-5



**Nõñ kë cë wäac në kaam du  
kenë Yän ke akuma ku kä ke  
cieceñic ye kuwonny gaam?**

Tekdë ca n̄m kan them ba guel looi. Akë j̄l t̄ acin k̄ c̄ b̄n kony.



**Raan de akuma de NSW yenë k̄n̄ guel ë n̄n̄ yen al̄u b̄ n̄m kony.**



**Yok l̄u buk yin kucny:**

- Ba juccp/weregek tucc ë n̄n̄ akut ye kucny gaam
- Ba raan lacök k̄r/ḡör yök
- Ba k̄ k̄r b̄ yök n̄ k̄ duun ca guel yic.

**Yok l̄u:**

- Buk yin thiëc ba gun ë weregek t̄ ke yin n̄ biäk de k̄ c̄ r̄t wuöc, c̄ man ë juccp/weregek ca ya tucc ë n̄n̄ akut ye kucny gaam ka weregek c̄ akut ye kucny gaam tuöc yin
- Jaamë ke akut ye kucny gaam w̄n n̄n̄ yin k̄ c̄ r̄t wuöc kenë keek
- Jaamë ke k̄c k̄k w̄n c̄ yin kan ya kucny.



**Ye tak man nadë ke yin kenë ya thöön̄ n̄m keke.**



**Aca them ba kucny k̄r, ku akëc r̄t l̄u n̄ looi:**

- Cök ë k̄ c̄ r̄t wuöc piny
- Yök w̄l ë l̄k k̄k
- K̄r yith ku cök.



**K̄c ke luci ak̄n̄ kony ka akee**

- Ye k̄c kuöi j̄am ku k̄n̄ k̄i yin riëu
- Yin k̄n̄ l̄k c̄ waar ë thon̄du yic yök
- Yin k̄n̄ yök ë raan ë thok waaric.

K̄c k̄k al̄u bik t̄ keke n̄n̄ k̄ c̄ r̄t wuöc thöön̄. Yok ye luui ke akut ye kucny gaam ago kucny ye gaam ya piath ke raan ëben.